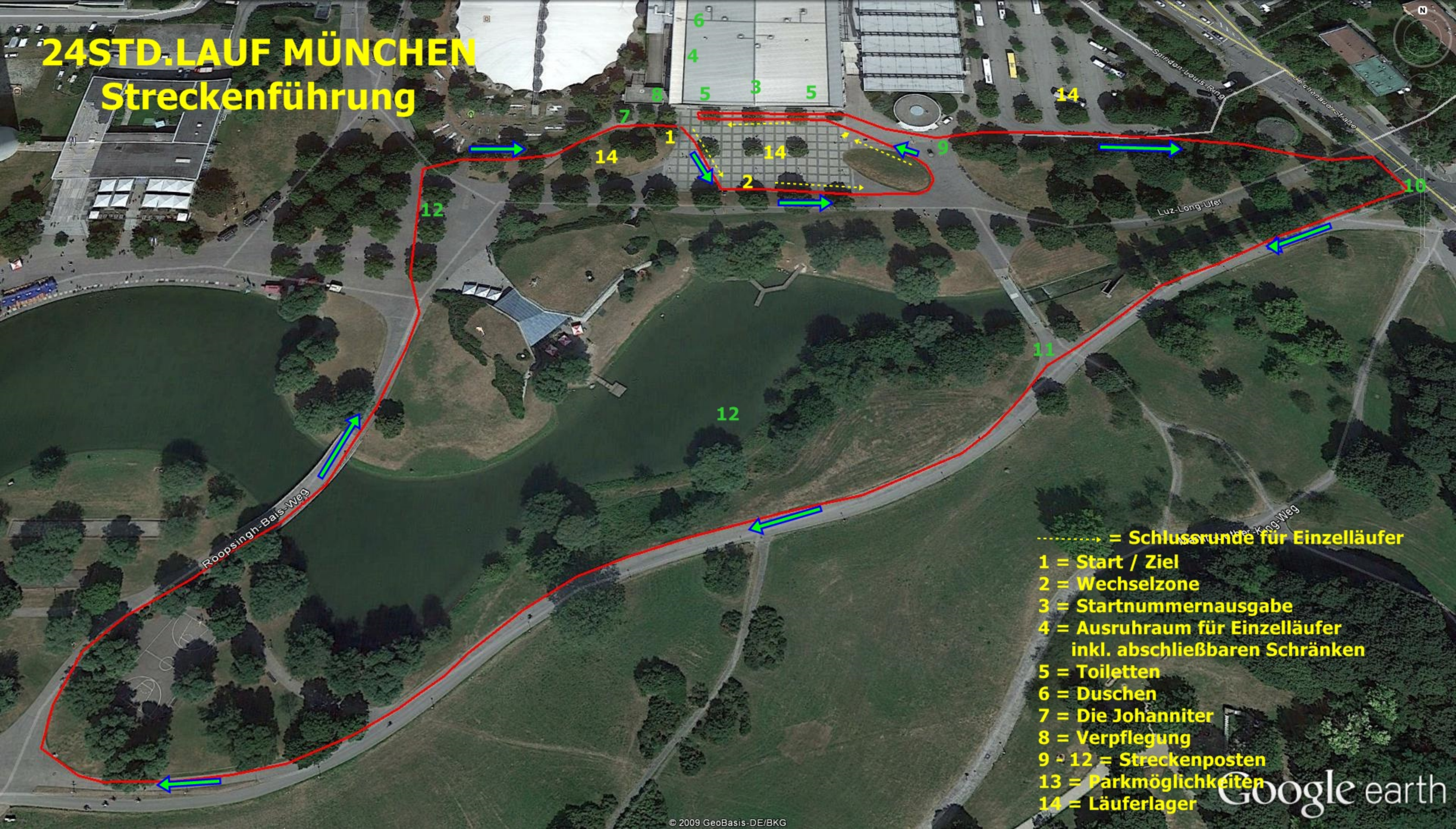


# 24STD.LAUF MÜNCHEN Streckenführung



- .....> = Schlussrunde für Einzelläufer
- 1 = Start / Ziel
- 2 = Wechselzone
- 3 = Startnummernausgabe
- 4 = Ausruhraum für Einzelläufer  
inkl. abschließbaren Schränken
- 5 = Toiletten
- 6 = Duschen
- 7 = Die Johanniter
- 8 = Verpflegung
- 9 - 12 = Streckenposten
- 13 = Parkmöglichkeiten
- 14 = Läuferlager